

ТЕХНИЧЕСКИЙ ПАСПОРТ  
И КОПИЯ  
**НЕ ЯВЛЯЕТСЯ**  
ПРАВООСТАНАВЛИВАЮЩИМ  
ДОКУМЕНТОМ

*Тюльское*

..... бюро технической

БЮРО ТЕХНИЧЕСКОЙ ИНВЕНТАРИЗАЦИИ  
И РЕГИСТРАЦИИ  
Отдел  
ТЕХНИЧЕСКОЙ ИНВЕНТАРИЗАЦИИ

## ТЕХНИЧЕСКИЙ ПАСПОРТ

на здание

*жилищное*

..... назначение нежилого строения

район

город (пос.)

улица (пер.)

*Тюльское*

*4-й Старый Тюльковский*

*тракта п 4*

*(Строительный лист № 1)*

квартал № .....

инвентарный № .....

Форма технического паспорта утверждена приказом МЖКХ РСФСР от 29 декабря 1971 г., № 576

Почтовый № .....

ФОНД

II. Экспликация земельного участка — кв. м

### III. Благоустройство здания — кв. м

3

#### IV. Общие сведения

### Назначение

## Использование

Количество мест (мощность)

a)

6)

B)

Г)

#### У. Исчисление площадей и объем здания и его частей

[illegible]



# VI. Описание конструкторских элементов здания и определение износа

Литера Д5 Год постройки 1994 число этажей 1  
 Группа капитальности ..... Вид внутренней отделки красотей

№ пп.	Наименование конструкторных элементов	Описание конструктивных элементов (материал, конструкция, отделка и прочее)	Техническое состояние (осадки, трещины, гниль, и т. п.)	Удельный вес по таблице	Поправки к удельному весу в %	Удельный вес конструктивных элем. с поправ.	Износа в %	% износа к строен. гр. 7 и гр. 8	Тек. изм. износ в %	износ в %
1	2	3	4	5	6	7	8	9	10	11
1	Фундаменты	ж/бетонный		17	1	17				
2	а) стены и их наружная отделка	б/ки		30	1	30				
	б) перегородки									
3	перекрытия	ж/бетонное		6	1	6				
	чердачное									
	междуэтажн.									
	надподвальн.									
4	Крыша									
5	Полы	бетонное		4	1	4				
6	просмы?									
	оконные									
	дверные	металлические		6	1	6				
7	Внутренняя отделка									
8	сан. и электротех. устройства	га								
	отопление									
	водопровод									
	канализация									
	г. водоснабж.									
	ванны									
	электроосвещ.	га		18	0.33	5.9				
	радио									
	телефон									
	вентиляция									
	лифты									
9	Прочие работы	прочие работы		4	1	4				

Итого 100 × 80.9  
 % износа, приведенный к 100 по формуле:  $\frac{\% \text{ износа (гр. 9)} \times 100}{\text{удельный вес (гр. 7)}}$  0.9%

# VI. Описание конструктивных элементов здания и определение износа

Литера *А<sup>6</sup>* Год постройки *1994* число этажей *1*  
 Группа капитальности Вид внутренней отделки *простой*

№ пп.	Наименование конструктивных элементов	Описание конструктивных элементов (материал, конструкция, отделка и прочее)	Техническое состояние (осадки, трещины, гниль, и т. п.)	Удельный вес по таблице	Поправки к удельному весу в %	Удельный вес конструктив. элем. с поправ.	Износа в %	% износа к строен. гр. 7х8 100	Тек. изм.	
									износ в %	к строению
1	2	3	4	5	6	7	8	9	10	11
1	Фундаменты			5						
2	а) стены и их наружная отделка	<i>каркасно панельные</i>		27	1	27	10	1.7		
	б) перегородки									
3	перекрытия чердачное	<i>деревянное</i>		7	1	7	10	0.7		
	междуэтажн.									
	надподвальн.									
4	Крыша	<i>профнастил</i>		8	1	8	5	0.4		
5	Полы	<i>досчатые</i>		20	1	20	10	1.0		
6	Проемы оконные	<i>деревянные и створчатые</i>		10	1	10	5	0.5		
	дверные	<i>простые</i>								
7	Внутренняя отделка	<i>окраски</i>		7	1	7	10	0.7		
8	сан. и электротех. устройства	<i>сан</i>								
	отопление	<i>сан</i>								
	водопровод	<i>сан</i>								
	канализация	<i>сан</i>								
	г. водоснабж. ванны									
	электроосвещ.	<i>сан</i>		14	0.84	11.8	10	1.2		
	радио									
	телефон									
	вентиляция	<i>сан</i>								
	лифты									
9	Прочие работы	<i>прочие работы</i>		2	1	2	10	0.2		

Итого 100  
 % износа, приведенный к 100 по формуле:  $\frac{\% \text{ износа (гр. 9)} \times 100}{\text{удельный вес (гр. 7)}} = \frac{84.1}{92.8} \times 92.8 = 9\%$   
 84.1 × 92.8 × 8.4



**К О П И Я**

# ЭКСПЛИКАЦИЯ

к поэтажному плану жилого фонда

расположенного в городе (поселке) Тюмень

по улице (переулок) 4 км Старого Тобольского тракта л 4

по улице (переулок) 4 кв. № 1											
с 1-го этаж. конц. незан.	№ помещ. (квартиры и проч.)	№ по плану строен. ком. кухни и кор.	назначение частей по- мещ. жилая комн., кух- ня, коридор, ванн. и т. п.	Формула подсче- та площадей по внутреннему обмеру	Площ. по внутренн. обмеру в кв. м.				Высота по- мещения по внутрен- нему об- меру	Примеч. са- мовольн. во- ведение или самовольн. переоборуд. площ.	
					общая полезная	жилая основн.	в том числе				
2	3	4	5	6	7	8	вспомо- гательн. подсчет	прочая	11	12	
I		1	основное		109.5	109.5			1.50		
	Итого		по I	этажу!	109.5	109.5					
II		1	основное		6.8	6.8					
		2	—		12.1	12.1					
		3	—		11.2	11.2					
		4	сан. узел		3.0		3.0				

район \_\_\_\_\_

город (пос.) Тюмень

улица (пер.) 4 км. Старого Тобольского  
тракта л 4 стр 5

(сторонкой лист №2)

квартал № \_\_\_\_\_

инвентарный № \_\_\_\_\_

[illegible]

«.....» ..... 199..... Сериков  
5.05.99

Подпись .....  
Тюменская облтипография Зак. 90. Тир. 10000.

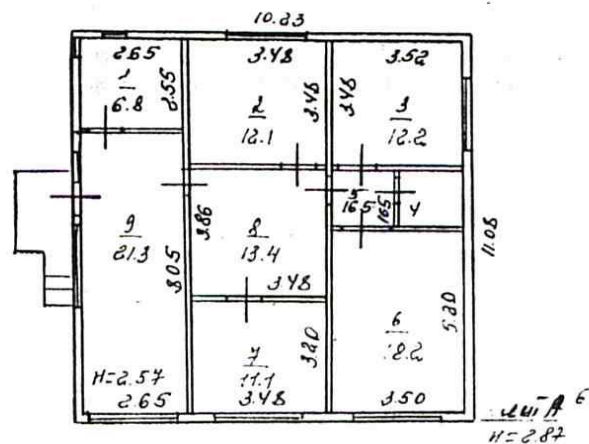
Page 10

1999, 2000, 2001, 2002, 2003, 2004, 2005, 2006, 2007, 2008, 2009, 2010, 2011, 2012, 2013, 2014, 2015, 2016, 2017, 2018, 2019, 2020, 2021, 2022, 2023, 2024, 2025, 2026, 2027, 2028, 2029, 2030, 2031, 2032, 2033, 2034, 2035, 2036, 2037, 2038, 2039, 2040, 2041, 2042, 2043, 2044, 2045, 2046, 2047, 2048, 2049, 2050, 2051, 2052, 2053, 2054, 2055, 2056, 2057, 2058, 2059, 2060, 2061, 2062, 2063, 2064, 2065, 2066, 2067, 2068, 2069, 2070, 2071, 2072, 2073, 2074, 2075, 2076, 2077, 2078, 2079, 2080, 2081, 2082, 2083, 2084, 2085, 2086, 2087, 2088, 2089, 2090, 2091, 2092, 2093, 2094, 2095, 2096, 2097, 2098, 2099, 2100, 2101, 2102, 2103, 2104, 2105, 2106, 2107, 2108, 2109, 2110, 2111, 2112, 2113, 2114, 2115, 2116, 2117, 2118, 2119, 2120, 2121, 2122, 2123, 2124, 2125, 2126, 2127, 2128, 2129, 2130, 2131, 2132, 2133, 2134, 2135, 2136, 2137, 2138, 2139, 2140, 2141, 2142, 2143, 2144, 2145, 2146, 2147, 2148, 2149, 2150, 2151, 2152, 2153, 2154, 2155, 2156, 2157, 2158, 2159, 2160, 2161, 2162, 2163, 2164, 2165, 2166, 2167, 2168, 2169, 2170, 2171, 2172, 2173, 2174, 2175, 2176, 2177, 2178, 2179, 2180, 2181, 2182, 2183, 2184, 2185, 2186, 2187, 2188, 2189, 2190, 2191, 2192, 2193, 2194, 2195, 2196, 2197, 2198, 2199, 2200, 2201, 2202, 2203, 2204, 2205, 2206, 2207, 2208, 2209, 2210, 2211, 2212, 2213, 2214, 2215, 2216, 2217, 2218, 2219, 2220, 2221, 2222, 2223, 2224, 2225, 2226, 2227, 2228, 2229, 2230, 2231, 2232, 2233, 2234, 2235, 2236, 2237, 2238, 2239, 2240, 2241, 2242, 2243, 2244, 2245, 2246, 2247, 2248, 2249, 2250, 2251, 2252, 2253, 2254, 2255, 2256, 2257, 2258, 2259, 2260, 2261, 2262, 2263, 2264, 2265, 2266, 2267, 2268, 2269, 2270, 2271, 2272, 2273, 2274, 2275, 2276, 2277, 2278, 2279, 2280, 2281, 2282, 2283, 2284, 2285, 2286, 2287, 2288, 2289, 2290, 2291, 2292, 2293, 2294, 2295, 2296, 2297, 2298, 2299, 2300, 2301, 2302, 2303, 2304, 2305, 2306, 2307, 2308, 2309, 2310, 2311, 2312, 2313, 2314, 2315, 2316, 2317, 2318, 2319, 2320, 2321, 2322, 2323, 2324, 2325, 2326, 2327, 2328, 2329, 2330, 2331, 2332, 2333, 2334, 2335, 2336, 2337, 2338, 2339, 2340, 2341, 2342, 2343, 2344, 2345, 2346, 2347, 2348, 2349, 2350, 2351, 2352, 2353, 2354, 2355, 2356, 2357, 2358, 2359, 2360, 2361, 2362, 2363, 2364, 2365, 2366, 2367, 2368, 2369, 2370, 2371, 2372, 2373, 2374, 2375, 2376, 2377, 2378, 2379, 2380, 2381, 2382, 2383, 2384, 2385, 2386, 2387, 2388, 2389, 2390, 2391, 2392, 2393, 2394, 2395, 2396, 2397, 2398, 2399, 2400, 2401, 2402, 2403, 2404, 2405, 2406, 2407, 2408, 2409, 2410, 2411, 2412, 2413, 2414, 2415, 2416, 2417, 2418, 2419, 2420, 2421, 2422, 2423, 2424, 2425, 2426, 2427, 2428, 2429, 2430, 2431, 2432, 2433, 2434, 2435, 2436, 2437, 2438, 2439, 2440, 2441, 2442, 2443, 2444, 2445, 2446, 2447, 2448, 2449, 2450, 2451, 2452, 2453, 2454, 2455, 2456, 2457, 2458, 2459, 2460, 2461, 2462, 2463, 2464, 2465, 2466, 2467, 2468, 2469, 2470, 2471, 2472, 2473, 2474, 2475, 2476, 2477, 2478, 2479, 2480, 2481, 2482, 2483, 2484, 2485, 2486, 2487, 2488, 2489, 2490, 2491, 2492, 2493, 2494, 2495, 2496, 2497, 2498, 2499, 2500, 2501, 2502, 2503, 2504, 2505, 2506, 2507, 2508, 2509, 2510, 2511, 2512, 2513, 2514, 2515, 2516, 2517, 2518, 2519, 2520, 2521, 2522, 2523, 2524, 2525, 2526, 2527, 2528, 2529, 2530, 2531, 2532, 2533, 2534, 2535, 2536, 2537, 2538, 2539, 2540, 2541, 2542, 2543, 2544, 2545, 2546, 2547, 2548, 2549, 2550, 2551, 2552, 2553, 2554, 2555, 2556, 2557, 2558, 2559, 2560, 2561, 2562, 2563, 2564, 2565, 2566, 2567, 2568, 2569, 2570, 2571, 2572, 2573, 2574, 2575, 2576, 2577, 2578, 2579, 2580, 2581, 2582, 2583, 2584, 2585, 2586, 2587, 2588, 2589, 2590, 2591, 2592, 2593, 2594, 2595, 2596, 2597, 2598, 2599, 2600, 2601, 2602, 2603, 2604, 2605, 2606, 2607, 2608, 2609, 2610, 2611, 2612, 2613, 2614, 2615, 2616, 2617, 2618, 2619, 2620, 2621, 2622, 2623, 2624, 2625, 2626, 2627, 2628, 2629, 2630, 2631, 2632, 2633, 2634, 2635, 2636, 2637, 2638, 2639, 2640, 2641, 2642, 2643, 2644, 2645, 2646, 2647, 2648, 2649, 2650, 2651, 2652, 2653, 2654, 2655, 2656, 2657, 2658, 2659, 2660, 2661, 2662, 2663, 2664, 2665, 2666, 2667, 2668, 2669, 2670, 2671, 2672, 2673, 2674, 2675, 2676, 2677, 2678, 2679, 2680, 26

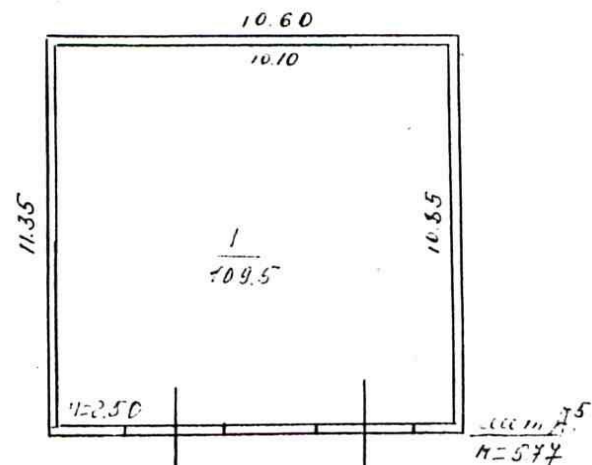
4 кв. Старого Тобольского  
Траста 4

## ПЛАН

2 этап



1 этап



Дата 22.04.99г.

Лон. Вериженим

Чернов